

400-100-1778



National free service hotline
Национальная горячая линия бесплатных услуг

S I G L E N E L E V A T O R

SIGLEN ELEVATOR (CHINA) CO., LTD.
SIGLEN ELEVATOR (КИТАЙ) CO., LTD.

Add: No. 2, Zhixin Road, Leping Town, Sanshui District, Foshan City, Guangdong Province, China
Адрес: № 2, Дорога Чжисинь, город Лепин, район Саньшуй, город Фошань, провинция Гуандун, Китай
(Tel): +86-757-66829629 (Fax): +86-757-66860899 (E-mail): siglen@siglenlift.com

www.siglen.cn



**Passenger elevator
G series
Пассажирский лифт
Серия G**

Remarks: the content this brochure is reference only, the products may vary slightly in terms of color appearance etc, please contact SIGLEN for detail.

Применения: содержание этой брошюры является только справочным, продукты могут незначительно отличаться по цвету, внешнему виду и т.д., Пожалуйста, свяжитесь с SIGLEN для получения подробной информации.

August 2020

Influenced by Swedish hundred-year-old industrial base and humanistic spirit

Под влиянием шведской столетней промышленной базы и гуманистического духа

SIGLEN inherits Sweden's innovative & dedicated industrial base and people foremost humanistic spirit and sets up unique product characteristics and service quality in the industry. It has been favored by global customers for many years and becomes the first choice of many landmark buildings in the world.

SIGLEN наследует инновационную и специализированную промышленную базу Швеции и гуманистический дух людей и создает уникальные характеристики продукции и качество услуг в отрасли. На протяжении многих лет он пользуется популярностью у глобальных клиентов и становится первым выбором многих знаковых зданий в мире.



Opens the way of SIGLEN elevator

Открывает путь к лифту СИГЛЕН

Swedish gene Pay tribute to Lagom life
Шведский ген Отдаёт дань уважения
лагомской жизни

Swedish life advocates pragmatism and aesthetics and seeks happiness in balance. The appropriate accurate control of the high degree of self-restraint and restraint of the Swedish people. However, their attitude towards life and world also determines their manufacturing concept, just like SIGLEN Elevator.

Шведская жизнь выступает за прагматизм и эстетику и стремится к счастью в равновесии. Надеющийся точный контроль за высокой степенью сдержанности и сдержанности шведского народа. Однако их отношение к жизни и миру также определяет их производственную концепцию, точно так же, как Лифт СИГЛЕН.

Continuation of swedish boutique concept
Продолжение концепции шведского бутика

Relying on modernized and intelligent advanced production technology, intellectualized technical innovation, it constantly makes exploration and improvement based on humanity so as to integrate function, quality, design and value together and create the boutique elevator of Swedish spirit.

Опираясь на модернизированные и интеллектуализированные передовые производственные технологии, интеллектуализированные технические инновации компания постоянно проводит исследования и усовершенствования, основанные на гуманности, чтобы объединить функции, качество, дизайн и ценность вместе и создать бутик-лифт шведского духа.





**INITIATIVE AND
SAFE ELEVATOR
EXPERT
CARRY OUT SAFETY
THE EXTREME**

**ИНИЦИАТИВНОСТЬ И
БЕЗОПАСНЫЙ ЛИФТ
ЭКСПЕРТ
БЕЗОПАСНОСТЬ
В ЭКСТРЕМАЛЬНЫХ УСЛОВИЯХ**

Safety is the first requirement the security awareness of SIGLEN Elevator is that the more initiative. Therefore SIGLEN has established as our initiative security system it takes everything in to account ahead of time and take initiative and preventive services for the elevator security to maximumly reduce the occurrence of elevator accident

Безопасность-это первое требование, которое предъявляет СИГЛЕН к безопасности. Лифт-это тем более инициатива. Поэтому компания СИГЛЕН создала в качестве основной системы безопасности систему, которая учитывает все заранее и включает в себя профилактические и профилактические услуги по обеспечению безопасности лифта, чтобы максимально снизить вероятность несчастных случаев на лифте.

Easy go intelligent solution system A new height of initiative and safe protection

Простая интеллектуальная система решений Новая высота инициативы и безопасной защиты

We shall have intelligent judgement of the possible fault of the elevator operation. When the elevator breaks down unable to operate due to power failure, the system automatically switches over and takes over the man control system. The car runs to the nearest floor without the assistance of any maintenance personnel and rescues, let passengers get out of the elevator safely.

У нас будет разумное суждение о возможной ошибке в работе лифта. Когда лифт выходит из строя и не может работать из-за сбоя питания, система автоматически переключается и берет на себя основную систему управления. Машина поднимается на ближайший этаж без помощи какого-либо обслуживающего персонала и спасателей, позволяя пассажирам безопасно выйти из лифта.



Система предварительной защиты лифта

It will have intelligent screen, auto detection of fault levels, so as to remind the maintenance units to do a good job of preventive maintenance and reduce the possibility of elevator accident into the lowest level. Based on the remote monitoring system, it will have the real-time monitoring of the elevator internal environment, response rapidly so as to ensure the security of the passengers.

Он будет иметь интеллектуальный экран, автоматическое определение уровней неисправностей, чтобы напоминать подразделениям технического обслуживания о необходимости хорошо выполнять профилактические обслуживания и снижать вероятность аварии лифта до самого низкого уровня. Основанная на системе удаленного мониторинга она будет осуществлять мониторинг внутренней среды лифта в режиме реального времени и быстро реагировать, чтобы обеспечить безопасность пассажиров.



Elevator guard safety system Система безопасности лифтового ограждения

SINGLE Elevator Guard Safety System is not only an emergency care personnel in fault but also an elevator "doctor" on ordinary days, which has 24-hour monitoring of the elevator operation status, predicts the possibility of elevator fault through big data and changes fixed maintenance into dynamic maintenance.

Система безопасности SINGLE Elevator Guard - это не только персонал скорой медицинской помощи, находящийся внеплановом состоянии, но и "врач" лифта в обычные дни, который круглосуточно следит за состоянием работы лифта, прогнозирует возможность неисправности лифта с помощью больших данных и преобразует фиксированное техническое обслуживание в динамическое техническое обслуживание.



Intelligent perception device Интеллектуальное устройство восприятия

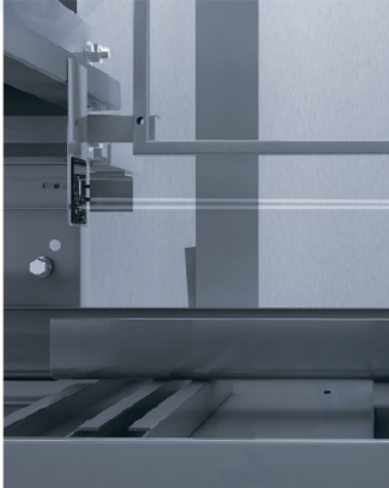
The elevator shall be processed in real time through elevator intelligent perception device if there are passengers in the elevator and the elevator shall be processed immediately if no body uses it.

Лифт должен обрабатываться в режиме реального времени с помощью интеллектуального устройства восприятия лифта, если в лифте есть пассажиры, и лифт должен обрабатываться немедленно, если им никто не пользуется.



**Overload for active safety
SIGLEN protects your good life**

**Перегрузка для активной безопасности
СИГЛЕН защищает твою хорошую жизнь**



Prevent the car from accidental movement

It can effectively detect the operation of the elevator in the unlocking area, door pen state and no instruction state when leaving the layer and stop the unexpected movement of the elevator.

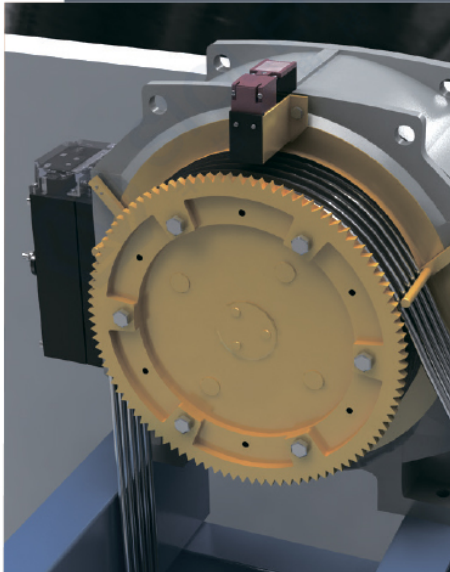
Он может эффективно обнаруживать работу лифта в зоне разблокировки, состояние открывания двери и состояние отсутствия инструкции при выходе из слоя и останавливать неожиданное движение лифта.



**Remote monitoring service center
Сервисный центр удаленного мониторинга**

The national network of product identification code system, 365 days 24 hours call, 24/7 real-time remote monitoring can ensure the optimal operation of the elevator.

Национальная сеть системы идентификационных кодов продуктов, 365 дней 24-часовой звонок, 24/7 удаленный мониторинг в режиме реального времени могут обеспечить оптимальную работу лифта.



**Self monitoring of band-type brake
Самоконтроль ленточного тормоза**

The brake rubber abrasion caused by the long-term use of the elevator brake will cause the brake force to reduce and the system will timely detect the brake force according to the 'standard' and give an alarm.

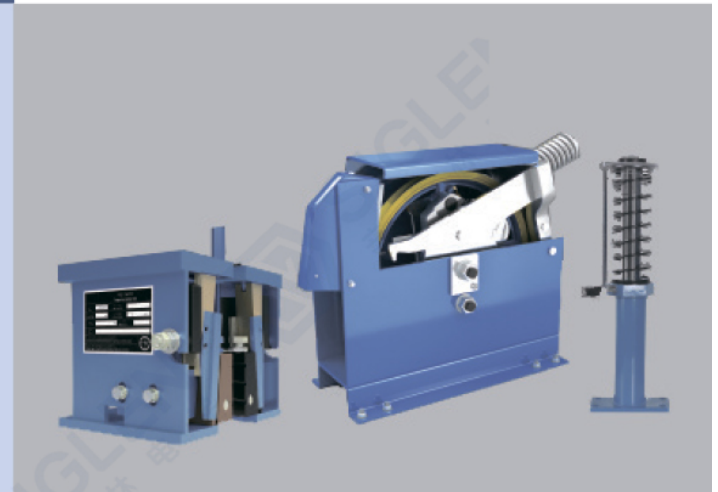
Истирание тормозной резины, вызванное длительным использованием тормоза лифта, приведет к уменьшению тормозного усилия, и система своевременно обнаружит тормозное усилие в соответствии со стандартом и подаст сигнал тревоги.



**Three major safety components
Три основных компонента безопасности**

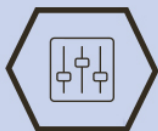
In addition to the initiative safety system, SINGLE certainly has reliable protection system, overspeed governor, safety lugs, buffer and the three major security components linked with each, which ensure the security of the elevator.

В дополнение к системе безопасности инициативы, SINGLE, безусловно, имеет надежную систему защиты, регулятор превышения скорости, защитные шпильки, буфер и три основных компонента безопасности, связанных с каждым, которые обеспечивают безопасность лифта.



What we want to carry is more than the elevator, but beautiful future

То, что мы хотим нести, - это нечто большее, чем лифт, но и прекрасное будущее



Renewable energy converter technique Способ преобразования возобновляемой энергии

Energy feeds back to technology. Intelligent switch energy feeds back to the mode and energy consumption mode. The electrical power generated by the system feeds back to the power supply network in the way of clean energy for the use of other power consumption equipment.

Энергия возвращается к технологиям. Интеллектуальный переключатель подают энергию обратно в режим и режим энергопотребления. Электроэнергия, вырабатываемая системой, поступает обратно в сеть электроснабжения в виде чистой энергии для использования другим энергопотребляющим оборудованием.



15%-40% energy saving effect Эффект энергосбережения 15%-40%

SINGLE elevator fully meets the VDI 4707 A-level energy efficiency standards, so as to make your architecture guide the future.

ОДИНОЧНЫЙ лифт полностью соответствует стандарту VDI Стандарты энергоэффективности уровня 4707 A, чтобы ваша архитектура определяла будущее.



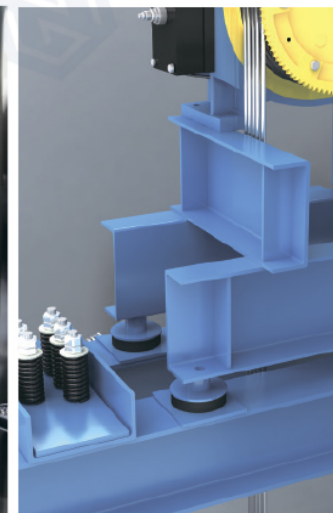
LED lighting Светодиодное освещение

Светодиодные лампы имеют длительный срок службы, в 20 раз превышающий срок службы обычных ламп с меньшим потреблением электроэнергии и длительным сроком службы.

Led lights have long service life, 20 times than the service life the ordinary bulbs with less electric power consumption and long duration.

It's here, Your physical and mental pleasure is our responsibility

Именно здесь мы несем ответственность за Ваше физическое и умственное удовольствие



Mute operation Отключение звука

The application of mute contactor and the design of overflow fan can fundamentally reduce the noise of elevator in operation. (Overall noise 46.8 db)

Применение бесшумного контактора и конструкция переливного вентилятора могут существенно снизить шум лифта в процессе эксплуатации. (Общий шум 46,8 дБ)



Air pressure regulation technology to relieve tinnitus Технология регулирования давления воздуха для облегчения шума в ушах

The pressure changes in the car is too fast to cause tinnitus when traveling in high speed and long distance elevator. SINGLE can reduce the influence on human ears through the application of car air pressure regulation technology.

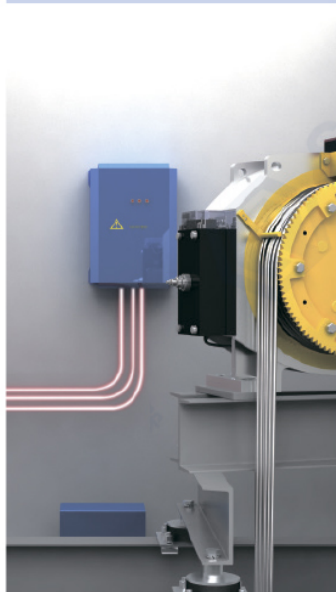
Изменение давления в автомобиле происходит слишком быстро, чтобы вызвать шум в ушах при движении на высокой скорости и в лифте на большие расстояния. SINGLE может уменьшить воздействие на человеческие уши за счет применения технологии регулирования давления воздуха в автомобиле.



Security shock absorber Защитный амортизатор

The car base is able to reduce the vibration and noise of the car in operation and enhance the comfort in the ride by using shock absorption and damping devices.

Автомобильная база способна снизить вибрацию и шум автомобиля в процессе эксплуатации и повысить комфорт при езде за счет использования амортизирующих и демпфирующих устройств.



Focusing on the intelligence and technology,
it can provide all round way solution to building traffic

Сосредоточив внимание на интеллекте и технологиях,
он может обеспечить всестороннее решение
для создания трафика



Based on the selection system of the target floor, it can get to know the number of the passengers and the target floor of the passengers, so as to realize the intelligent distribution of group elevator, save passengers' waiting time and the elevator operation time.

Основываясь на системе выбора целевого этажа, он может узнать количество пассажиров и целевой этаж пассажиров, чтобы реализовать интеллектуальное распределение группового лифта, сэкономить время ожидания пассажиров и время работы лифта.



Intelligent experience Интеллектуальный опыт

It can include the residential owners and visitor information, and the system gives automatically calling after auto scanning and judgement and makes the elevator wait for your coming in advance. When there are foreign visitors, the system will feed back the information to the owner and carry out elevator calling operation after confirmation.

Он может включать информацию о владельцах жилых помещений и посетителях, а система автоматически вызовет лифт после автоматического сканирования и оценки и заставляет лифт ждать вашего прихода заранее. Когда есть иностранные посетители, система вернет информацию владельцу и выполнит вызов лифта после подтверждения.



Intelligent monitoring Интеллектуальный мониторинг

It will have real-time monitoring of the elevator status, have rapid tracking and tracing to the fault, have remote configuration and management of all equipment and analyze the monitoring data and output complete report.

Он будет осуществлять мониторинг состояния лифта в режиме реального времени, быстрое отслеживание и отслеживание неисправностей, удаленную настройку и управление всем оборудованием, а также анализировать данные мониторинга и выводить полный отчет.



Best choice for small machine room elevator

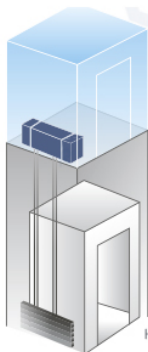
Лучший выбор для небольшого машинного отделения лифта

Compact small machine room configuration options enables the machine to be completely in the hoistway projection so that it can save the building cost, optimize the roof space and achieve the optimal use of the building space.

Improvement of building space value Повышение ценности площади здания

It is beneficial to improve the utilization ratio of the building space due to the car space experience, small machine room layout and optimization of overall design structure from the perspective of building space.

Выгодно улучшить коэффициент использования площади здания за счет использования автомобильного пространства, небольшой планировки машинного зала и оптимизации общей структуры здания с точки зрения пространства здания.



Small machine room
Небольшой машинный зал



Save space and cost machine roomless elevator

Экономьте место и стоимость машинного лифта без помещения

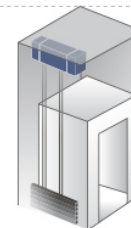
You only need a hoistway and there is no need for the design of machine room on the top. It can save the building cost and realize the smooth roof space for the traction machine in compact design and the amount of control cabinet on the top of the hoistway.

It can significantly save the energy and reduce the consumption

Это может значительно сэкономить энергию и снизить потребление

Compared with traditional elevator of the same weight level, it can save 10% building area, 40% electrical energy and improve 25%-30% efficiency, which provides the unlimited creation possibility for the limited building space.

По сравнению с традиционным лифтом того же уровня веса, он может сэкономить 10% площади здания, 40% электроэнергии и повысить эффективность на 25-30%, что обеспечивает неограниченные возможности для создания ограниченного пространства здания.



Machine roomless
Машинное отделение без помещения





Standard decoration

Стандартное Оформление



SGL-COP-12A
Integrated
Интегрированный

Mirror stainless steel
Зеркальная нержавеющая сталь



SGLT-18-008



SGL-FS-008A



SGL-HOP20-01
No Box
Нет Коробки



SGLD-03-10

SGL-18-08A

Standard

Side wall: Hairline stainless steel on both sides, mirror stainless steel in the middle.
Back wall: Hairline stainless steel on both sides, SGLB-18-008, mirror etching stainless steel in the middle.
Front wall: Mirror stainless steel.
Ceiling: Integrated mirror stainless steel, ring light.
Car bottom: Wear-resistant PVC floor.
COP: Broken code display, integrated control box, etched logo.

Боковая стена: Нержавеющая сталь с обеих сторон, зеркальная нержавеющая сталь по середине.
Задняя стена: Нержавеющая сталь с обеих сторон, SGLB-18-008, нержавеющая сталь с зеркальным травлением по середине.
Передняя стена: Зеркальная нержавеющая сталь.
Потолок: Встроенное зеркало из нержавеющей стали, кольцевой светильник.
Днище автомобиля: Износостойкий пол из ПВХ.
Помощники: Дисплей с неработающим кодом, встроенный блок управления, выгравированный логотип.



Standard decoration

Стандартное Оформление



SGL-COP-12
Integrated
Интегрированный

Mirror stainless steel
Зеркальная нержавеющая сталь



SGL-HOP-271
No Box
Нет Коробки



SGLT-18-008



SGL-FS-008A



SGLD-03-10

SGL-18-08 (标配 Standard)

Side wall: Hairline stainless steel on both sides, mirror stainless steel in the middle.
Back wall: Hairline stainless steel on both sides, SGLB-18-008, mirror etched stainless steel in the middle.
Front wall: Mirror stainless steel.
Ceiling: Integrated mirror stainless steel, mg light.
Car bottom: Wear-resistant PVC floor.
COP: Broken code display, integrated control box, etched logo.

Боковая стенка: Нержавеющая сталь с обеих сторон, зеркальная нержавеющая сталь посередине.
Задняя стенка: Нержавеющая сталь для волос с обеих сторон, SGLB-18-008, нержавеющая сталь с зеркальным травлением посередине.
Передняя стенка: Зеркальная нержавеющая сталь.
Потолок: Встроенное зеркало из нержавеющей стали, кольцевой светильник.
Днище кабины: Износостойкий ПВХ-пол.
ПОВИЩ/УОИИ: ЖК-дисплей, интегрированная табличка с именем.



Elegant design

Элегантный дизайн



SGL-18-05 (选配 Optional)

Side car panel: Fire-proof wood panel+ black titanium hairline stainless steel panel.
Rear car panel: Hairline stainless steel on both sides and mirror stainless steel in the middle.
Front car panel: Hairline stainless steel.
Ceiling: SGLT-18-005, White color metal painted, black titanium hairline stainless steel, LED light bar, light strip.
Car bottom: SGLD-18-005, wear-resistant PVC floor.
Handrail: SGL-FS-011H, black titanium hairline stainless steel handrail on both sides.
COP: SGL-COP-12, integrated handrail stainless steel.
Button: SGL-AN-HA1Q01.
Боковая панель кабины: Огнестойкая деревянная панель+ черная титановая панель из нержавеющей стали.
Задняя панель кабины: Тонкая нержавеющая сталь с обеих сторон и зеркальная нержавеющая сталь посередине.
Передняя панель кабины: Нержавеющая сталь для волос.
Потолок: SGLT-18-005, окрашенный в белый цвет металл, черная титановая нержавеющая сталь, светодиодная панель, световая полоса.
Днище кабины: SGLD-18-005, износостойкий ПВХ-пол.
Поручень: SGL-FS-011H, черный титановый поручень из нержавеющей стали с обеих сторон.
COP: SGL-COP-12, встроенный поручень из нержавеющей стали.
Кнопка: SGL-AN-HA1Q01.



SGL-18-04 (选配 Optional)

Side car panel: Mirror stainless steel on both sides, fire-proof wood decorative lamination and hairline stainless steel panel.
Rear car panel: Mirror stainless steel on both sides, mirror etched stainless steel on the center part.
Front car panel: Hairline stainless steel.
Ceiling: SGLT-BS11H, hairline stainless steel, lighting, LED flush light panel.
Car bottom: SGLD-BS12, wear-resistant PVC floor.
Handrail: SGL-FS-18-004, hairline stainless steel and acrylic craft handrail on both sides.
COP: SGL-COP-12, integrated hairline stainless steel.
Button: SGL-AN-HA1Q01.

Боковая панель кабины: Зеркальная нержавеющая сталь с обеих сторон, декоративное ламинирование из огнестойкого дерева и панель из нержавеющей стали для волос.
Задняя панель кабины: Зеркальная нержавеющая сталь с обеих сторон, зеркальная травленная нержавеющая сталь в центральной части.
Передняя панель кабины: Нержавеющая сталь для волос.
Потолок: SGLT-BS11H, нержавеющая сталь для волос, освещение, светодиодная панель скрытого освещения.
Днище кабины: SGLD-BS12, износостойкий ПВХ-пол.
Поручень: SGL-FS-18-004, перила из нержавеющей стали и акрила для волос с обеих сторон.
COP: SGL-COP-12, встроенная нержавеющая сталь для волос.
Кнопка: SGL-AN-HA1Q01.

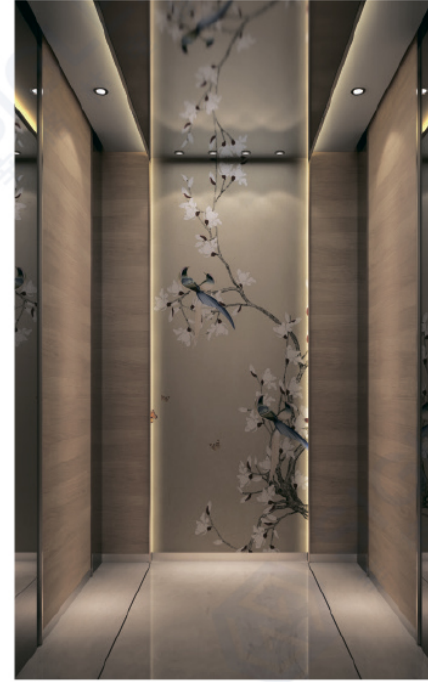




SGL-18-06 (选配 Optional)

Side car panel: Fire-proof wood + hairline stainless steel panel, hairline stainless steel.
 Rear car panel: Mirror stainless steel on both sides and art glass decorative lamination in the middle.
 Front car panel: Mirror stainless steel.
 Ceiling: SGLT-18-006, mirror stainless steel, lighting, LED flush light panel.
 Car bottom: SGLD-18-006, wear-resistant PVC floor.
 COP: SGL-COP-12, integrated mirror stainless steel.
 Button: SGL-AN-HA1Q01.

Боковая панель автомобиля: Огнеустойчивая древесина + панель из нержавеющей стали для волос, нержавеющая сталь для волос.
 Задняя панель автомобиля: Зеркальная нержавеющая сталь с обеих сторон и декоративное ламинирование из художественного стекла посередине.
 Передняя панель автомобиля: Зеркальная нержавеющая сталь.
 Потолок: SGLT-18-006, зеркальная нержавеющая сталь, освещение, светодиодная панель скрытого освещения.
 Днище автомобиля: SGLD-18-006, износостойкий ПВХ-пол.
 COP: SGL-COP-12, встроенное зеркало из нержавеющей стали.
 Кнопка: SGL-AN-HA1Q01.



SGL-18-07 (选配 Optional)

Side car panel: Mirror stainless steel on both sides, fire-proof wood + hairline stainless steel edge.
 Rear car panel: Fire-proof wood +LED decorative lighting +hairline stainless steel edge, craft picture on the center part.
 Front car panel: Mirror stainless steel.
 Ceiling: SGLT-18-007, mirror stainless steel, metal white color painted LED spotlight, LED flush light panel, LED light bell.
 Car bottom: SGLD-18-007, wear-resistant PVC floor.
 COP: SGL-COP-12, integrated mirror stainless steel.
 Button: SGL-AN-MA2D02.

Боковая панель автомобиля: Зеркальная нержавеющая сталь с обеих сторон, огнеустойчивая древесина + кромка из нержавеющей стали.
 Задняя панель автомобиля: Огнеустойчивое дерево +светодиодное декоративное освещение + кромка из нержавеющей стали для волос, рисунок в центральной части.
 Передняя панель автомобиля: Зеркальная нержавеющая сталь.
 Потолок: SGLT-18-007, зеркальная нержавеющая сталь, окрашенный в белый цвет металл.
 Светодиодный прожектор, светодиодная панель скрытого освещения, светодиодный световой пояс.
 Днище автомобиля: SGLD-18-007, износостойкий ПВХ-пол.
 COP: SGL-COP-12, встроенное зеркало из нержавеющей стали.
 Кнопка: SGL-AN-MA2D02.



SGL-18-03 (选配 Optional)

Side car panel: Mirror stainless steel on both side, fire-proof wood + hairline stainless steel edge in the middle.
 Rear car panel: Fire-proof wood + hairline stainless steel edge, mirror stainless steel in the middle.
 Front car panel: Mirror stainless steel.
 Ceiling: SGLT-BS11(mirror stainless steel), lighting, LED flush light panel.
 Car bottom: SGLD-18-003, wear-resistant PVC floor.
 Handrail: SGL-FS-001, hairline stainless steel round handrail.
 COP: SGL-COP-12, integrated mirror stainless steel.
 Button: SGL-AN-HA1Q01.

Боковая панель автомобиля: Зеркальная нержавеющая сталь с обеих сторон, огнеустойчивое дерево + кромка из нержавеющей стали посередине.
 Задняя панель автомобиля: Огнеустойчивое дерево + кромка из нержавеющей стали для волос, зеркальная нержавеющая сталь посередине.
 Передняя панель автомобиля: Зеркальная нержавеющая сталь.
 Потолок: SGLT-BS11(зеркальная нержавеющая сталь), освещение, светодиодная панель скрытого освещения.
 Днище автомобиля: SGLD-18-003, износостойкий ПВХ-пол.
 Поручень: SGL-FS-001, круглый поручень из нержавеющей стали для волос.
 COP: SGL-COP-12, встроенное зеркало из нержавеющей стали.
 Кнопка: SGL-AN-HA1Q01.



SGL-18-09 (选配 Optional)

Side car panel: Mirror stainless steel on both sides, fire-proof wood , mirror embedment and hairline stainless steel shrinking side.
 Rear car panel: Fire-proof wood +LED decorative lighting +hairline stainless steel edge, craft picture on the center part.
 Front car panel: Mirror stainless steel.
 Ceiling: SGLT-18-007, mirror stainless steel, metal white color painted, LED spotlight, Led flush light panel, LED light bell.
 Car bottom: SGLD-18-007, wear-resistant PVC floor.
 COP: SGL-COP-12, integrated mirror stainless steel.
 Button: SGL-AN-MA2D02.

Боковая панель автомобиля: Зеркальная нержавеющая сталь с обеих сторон, огнеустойчивая древесина , зеркальная вставка и уменьшающаяся сторона из нержавеющей стали для волос.
 Задняя панель автомобиля: Огнеустойчивое дерево +светодиодное декоративное освещение + кромка из нержавеющей стали для волос, рисунок в центральной части.
 Передняя панель автомобиля: Зеркальная нержавеющая сталь.
 Потолок: SGLT-18-007, зеркальная нержавеющая сталь, окрашенный в белый цвет металл.
 Светодиодный прожектор, светодиодная панель скрытого освещения, светодиодный световой пояс.
 Днище автомобиля: SGLD-18-007, износостойкий ПВХ-пол.
 COP: SGL-COP-12, встроенное зеркало из нержавеющей стали.
 Кнопка: SGL-AN-MA2D02.



More choice

Больше выбора

A variety of choices, adapt to different taste preferences, and enhance the quality of life.

Разнообразие вариантов, адаптация к различным вкусовым предпочтениям и повышение качества жизни.



SGL-COP-12A
Integrated

Hairline stainless steel
Линия роста волос
нержавеющая сталь

SGL-COP-12A
Integrated

Black titanium mirror
stainless steel
Черное титановое зеркало
из нержавеющей стали

SGL-COP-12A
Integrated

Champagne gold
mirror stainless steel
Шампанское золотое
зеркало из нержавеющей стали

SGL-COP-12A
Integrated

Titanium mirror stainless steel
Титановое зеркало из
нержавеющей стали

SGL-COP-12A
Integrated

Red brone mirror
stainless steel
Зеркало из нержавеющей
стали красного бронза



SGL-COP-271

Hairline stainless steel
Линия роста волос
нержавеющая сталь



SGL-COP-112

Hairline stainless steel
Линия роста волос
нержавеющая сталь



SGL-COP-112TJ
Titanium mirror stainless steel
Титановое зеркало из
нержавеющей стали



SGL-COP-271J
Mirror stainless steel
Зеркальная нержавеющая сталь



SGL-HOP-112
With Box
С коробкой



SGL-HOP-112B
With Box
С коробкой



SGL-HOP-KXG811
No Box
Без коробки



SGL-HOP-KXG811B
With Box
С коробкой












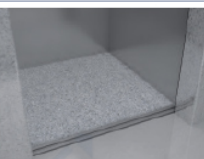
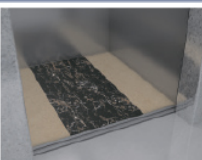
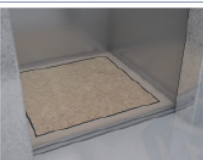
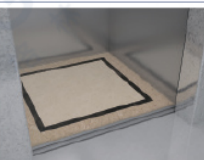
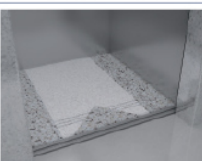
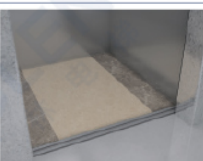
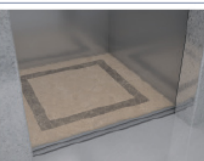
SGL-HOP20-01
No Box
Без коробки



SGL-HOP20-01B
No Box
Без коробки

Great Originality
Большая Оригинальность

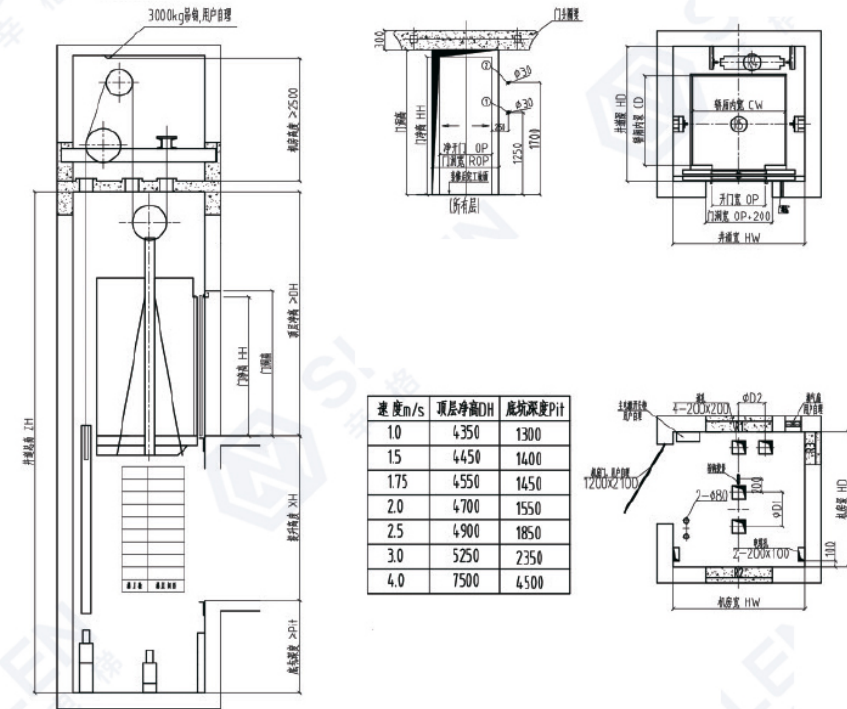


Landing door Посадочная дверь		 SGLM-TM01A Морщинистый дизайн Winkled design	 SGLM-02-6 Optional Линия роста волос нержавеющей сталь Hairline stainless steel
 SGLM-17TM-07 Optional Зеркало, титан, гравировка Mirror, titanium, etching	 SGLM-12-622 Optional Зеркало, розовое золото, гравировка Mirror, rose gold, etching	 SGLM-17K-26 Optional Линия роста волос нержавеющей сталь, розовое золото, цвет шампанского Hairline stainless steel, champagne gold	
 SGLM-17K-34 Optional Линия роста волос нержавеющей сталь, розовое золото Hairline stainless steel, rose gold	 SGLM-1118H Optional Зеркало, титановое Mirror, titanium	 SGLM-2017-227 Optional Линия роста волос нержавеющей сталь, бронза Hairline stainless steel, bronze	
Floor		 SGLD-17K-03 Optional Износостойкий ПВХ-пол Wear-resistant PVC floor	 SGLD-G5174 Optional Износостойкий ПВХ-пол Wear-resistant PVC floor
 SGLD-BE10 Optional Износостойкий ПВХ-пол Wear-resistant PVC floor	 SGLD-2017-227 Optional Износостойкий ПВХ-пол Wear-resistant PVC floor	 SGLD-BE06 Optional Wear-resistant PVC floor	
 SGLD-E20159 Optional Износостойкий ПВХ-пол Wear-resistant PVC floor	 SGLD-BS-01 Optional Износостойкий ПВХ-пол Wear-resistant PVC floor	 SGLD-VE-38 Optional Износостойкий ПВХ-пол Wear-resistant PVC floor	

Кнопка Button	 SGL-AOP20-01 Standard	 SGL-AN-HA1Q01 Standard	 SGL-AN-BAS110 Optional
	 SGL-AN-BAS120 Optional	 SGL-AN-TAN-3B Optional	 SGL-AN-MA-2G02 Optional
	Потолок Ceiling		
 SGLT-02-22D		 SGLT-16-01	
 SGLT-18-01	 SGLT-17K-08B	 SGLT-BS11	 SGLT-17K-26
Поручень Handrail	 SGL-FS-001	 SGL-FS-011	
	 SGL-FS-012	 SGL-FS-009	 SGL-2012-02

Civil Engineering Layout Of Small Machine Room Elevator

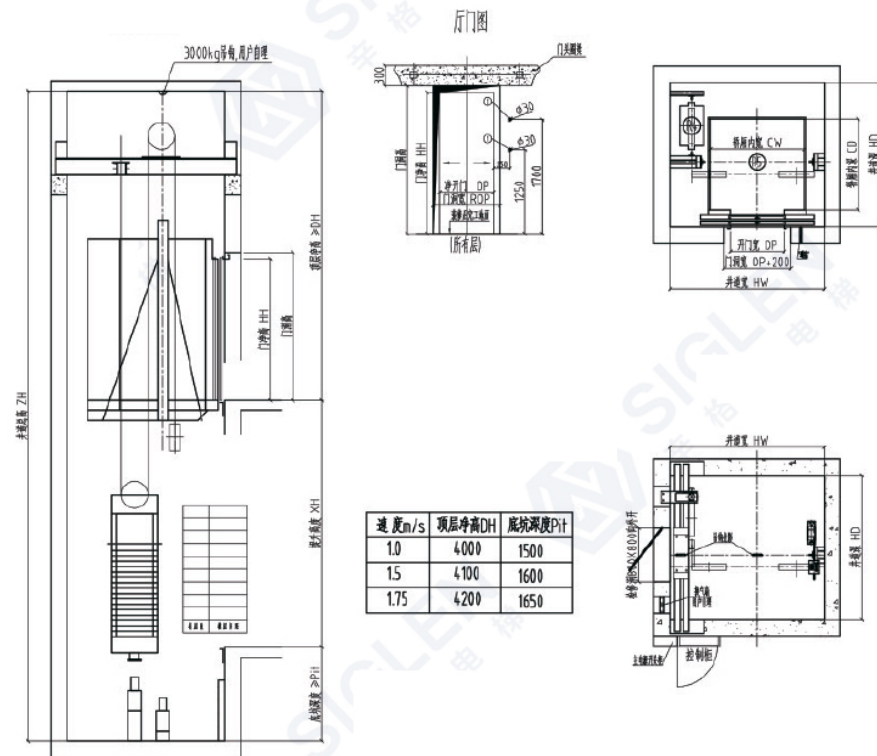
Строительная Планировка Лифта Малого Машинного Отделения



MR elevator parameter list Список параметров MR-лифта

Model number Номер модели	KG	Cabin/Кабина B x S x H	Open Открытие	Door/Дверь OP x HH	Shaft/Вал HW x HD	m ²
TK450	450/6	1200x1050x2500	中分门 C/O	800x2100	1800x1700	1.3
TK630	630/8	1400x1100x2500	中分门 C/O	800x2100	1900x1750	1.66
TK825	825/11	1400x1400x2500	中分门 C/O	800x2100	1900x2050	2.05
TK1050	1050/14	1600x1500x2500	中分门 C/O	900x2100	2100x2150	2.5
TK1150	1150/15	1700x1500x2500	中分门 C/O	1000x2100	2200x2150	2.7
TK1250	1250/16	1750x1600x2500	中分门 C/O	1000x2100	2250x2350	2.9
TK1350	1350/18	1850x1600x2500	中分门 C/O	1100x2100	2400x2350	3.1
TK1600	1600/21	2000x1700x2500	中分门 C/O	1100x2100	2500x2450	3.56
TK2000	2000/26	2300x1750x2500	中分门 C/O	1200x2100	2800x2550	4.2

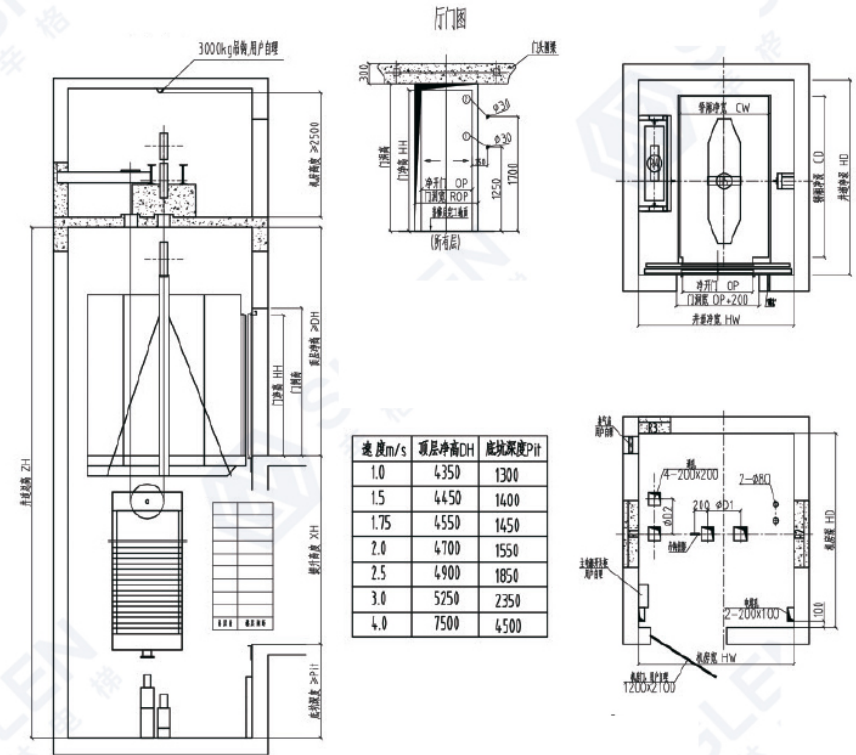
Civil Engineering Layout Of Machine Roomless Elevator Строительная Планировка Лифта Без Машинного Помещения



MRL elevator parameter list Список параметров MR-лифта

Model number Номер модели	KG	Cabin/Кабина B x S x H	Open Открытие	Door/Дверь OP x HH	Shaft/Вал HW x HD	m ²
TW450	450/6	1200x1050x2500	中分门 C/O	800x2100	2100x1900	1.3
TW630	630/8	1400x1100x2500	中分门 C/O	800x2100	2250x2000	1.66
TW825	825/11	1400x1400x2500	中分门 C/O	800x2100	2250x2100	2.05
TW1050	1050/14	1600x1500x2500	中分门 C/O	900x2100	2450x2200	2.5
TW1150	1150/15	1700x1500x2500	中分门 C/O	1000x2100	2550x2250	2.7
TW1350	1350/18	1850x1600x2500	中分门 C/O	1100x2100	2850x2500	3.1
TW1600	1600/21	2000x1700x2500	中分门 C/O	1100x2100	3000x2600	3.56

Civil Engineering Layout Of Stretcher Elevator Строительная Планировка Подъемника-Носилки



MR elevator parameter list Список параметров MR-лифта

Model number Номер модели	KG	Cabin/Кабина B x S x H	Open Открытие	Door/Дверь OP x HH	Shaft/Вал HW x HD	m ²
TK825	825/11	1000x2000x2500	中分门 C/O	800x2100	1850x2400	2.05
TK1050	1050/14	1500x1600x2500	中分门 C/O	900x2100	2000x2250	2.5
TK1050	1050/14	1100x2200x2500	中分门 C/O	900x2100	2000x2600	2.5
TK1150	1150/15	1200x2200x2500	中分门 C/O	1000x2100	2200x2600	2.7
TK1350	1350/18	1300x2300x2500	中分门 C/O	1100x2100	2400x2700	3.1
TK1600	1600/21	1400x2400x2500	中分门 C/O	1100x2100	2450x2800	3.56
TK2000	2000/26	1600x2500x2500	中分门 C/O	1200x2100	2500x2900	4.2

Classic cases

Классические случаи

Heads of state of Kazakhstan

Exclusive elevator for political leaders
Inclined elevator is a high-end product independently developed by the SIGLEN R&D team, which was first applied in the installation of Peace Pyramid of Kazakhstan and was highly recognized by the technical team dispatched by the Presidential Palace and highly appreciated by his excellency. It is now used as an important special elevator in Kazakhstan to welcome foreign state head and accept the visits of important members of the government.

Главы государств Казахстана

Главы государств Казахстана
Эксклюзивный лифт для политических лидеров
Наклонный лифт-это высококачественный продукт, независимо разработанный научно-исследовательской группой SIGLEN, который был впервые применен при установке Пирамиды Мира в Казахстане и был высоко оценен технической группой, направленной Президентским сбором, и высоко оценен его превосходительством. В настоящее время он используется в Казахстане в качестве важного специального лифта для приема глав иностранных государств и приема визитов важных членов правительства.



The designated elevator supplier of the World Expo in Astana

Назначенный поставщик лифтов Всемирной выставки в Астане

Astana World Expo is the first World Expo hosted by Central Asian country of the total area of 174 hectares and venue of 25 hectares. With the theme of "cleaning and recycling", various venues of the Expo form the shape of water drop. SIGLEN provides excellent escalator solutions for the major venues, efficiently carries large passenger flow of Expo participants and contributes to the secure and orderly development of the Expo.

Азиатская страна общей площадью 174 гектара и площадью 25 гектаров. С темой "очистка и переработка отходов" различные площадки выставки образуют форму капли воды. SIGLEN предоставляет отличные эскалаторные решения для крупных объектов, эффективно перевозит большой пассажиропоток участников выставки и способствует безопасному и упорядоченному развитию выставки.



